

Via seca Dry line Voie sèche Trockenaufbereitung
 Via húmeda Wet line Voie humide Nassaufbereitung

Desmenzadores
 Crushers
 Brise-mottes, concasseurs
 Walzenbrecher

Desintegradores
 Disintegrators
 Désintégrateurs
 Schlagleistenwalzwerke

Molinos de impacto
 Impact mills
 Broyeurs à chocs
 Prallmühlen

Rallador alimentador rotativo
 Rotary clay shredder
 Râpeurs circulaires
 Siebrundbeschieker

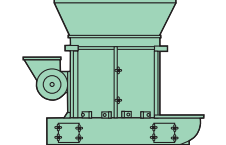
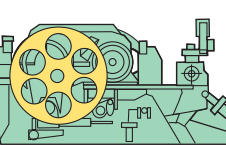
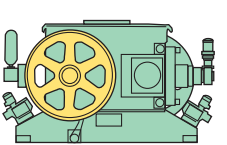
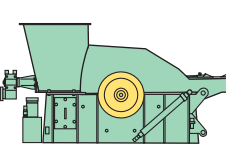
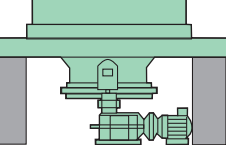
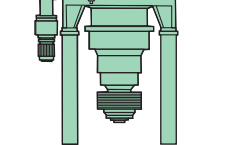
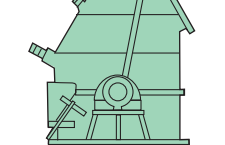
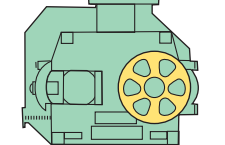
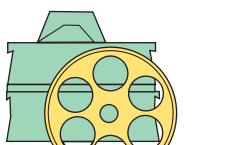
Molinos de rulos
 Pan mills
 Broyeur à meules
 Kollergänge

Molinos de martillos
 Hammer mills
 Broyeur à marteaux
 Hammermühlen

Laminadores
 Roller mills
 Laminoirs
 Walzwerke

Laminadores articulados
 Hinged fast roller mills
 Laminoirs articulés
 Gelenkwalzwerke

Molinos pendulares
 Pendular mills
 Broyeurs pendulaires
 Pendelmühlen



Tipo de acción:
 Type of action:
 Type d'action
 Aktionsart

■ Cizallamiento
 ■ Shearing
 ■ Cisaillage
 ■ Abscherung

■ Impacto
 ■ Impact
 ■ Choc
 ■ Prall

■ Presión/fricción
 ■ Pressure/friction
 ■ Pression/friction
 ■ Druck/Reibung

■ Presión+presión/fricción
 ■ Pressure+pressure/friction
 ■ Pression+pression/friction
 ■ Druck+Druck/Reibung

■ Presión/percusión+fricción
 ■ Pressure/percussion+friction
 ■ Pression/percussion/friction
 ■ Druck/Schlag+Reibung
 ■ Impacto
 ■ Impact
 ■ Choc
 ■ Prall

■ Presión/fricción
 ■ Pressure/friction
 ■ Pression/friction
 ■ Druck/Reibung

■ Presión/fricción
 ■ Pressure/friction
 ■ Pression/friction
 ■ Druck/Reibung

■ Percusión/presión
 ■ Percussion/pressure
 ■ Percussion/pression
 ■ Schlag/Druck
 ■ Impacto/fricción
 ■ Impact/friction
 ■ Choc/friction
 ■ Prall/Reibung

Molturación primaria
 Primary grinding
 Molturation primaire
 Aufbereitung, primär
 Molturación secundaria
 Secondary grinding
 Molturation secondaire
 Aufbereitung, sekundär
 Molturación terciaria
 Tertiary grinding
 Molturation tertiaire
 Aufbereitung, Endphase

Tipo de reducción:
 Type of reduction:
 Type de réduction:
 Zerkleinerungsart

	Primaria Primary Primaire Primär		Primaria Primary Primaire Primär		Primaria Primary Primaire Primär		Primaria Primary Primaire Primär		Secundaria Secondary Secondeire Sekundär		Secundaria Secondary Secondeire Sekundär		Secundaria Secondary Secondeire Sekundär		Terciaria Tertiary Tertiaire Endphase		Terciaria Tertiary Tertiaire Endphase	
Minerales: Minerals: Minerale:	■ Arcilla ■ Clay ■ Argile ■ Ton		■ Arcilla ■ Clay ■ Argile ■ Ton		■ Antracita ■ Anthracite ■ Anthracite ■ Anthrazit		■ Arcilla ■ Clay ■ Argile ■ Ton		■ Arcilla ■ Clay ■ Argile ■ Ton		■ Arcilla ■ Clay ■ Argile ■ Ton		■ Arcilla ■ Clay ■ Argile ■ Ton		■ Arcilla ■ Clay ■ Argile ■ Ton		■ Antracita ■ Anthracite ■ Anthracite ■ Anthrazit	
	■ Barita ■ Baryta ■ Baryte ■ Baryt		■ Barita ■ Baryta ■ Baryte ■ Baryt		■ Barita ■ Baryta ■ Baryte ■ Baryt		■ Barita ■ Baryta ■ Baryte ■ Baryt		■ Bentonita ■ Bentonite ■ Bentonite ■ Bentonit		■ Bentonita ■ Bentonite ■ Bentonite ■ Bentonit		■ Bentonita ■ Bentonite ■ Bentonite ■ Bentonit		■ Bentonita ■ Bentonite ■ Bentonite ■ Bentonit		■ Bentonita ■ Bentonite ■ Bentonite ■ Bentonit	
	■ Bauxita ■ Bauxite ■ Bauxite ■ Bauxit		■ Bauxita ■ Bauxite ■ Bauxite ■ Bauxit		■ Bauxita ■ Bauxite ■ Bauxite ■ Bauxit		■ Bauxita ■ Bauxite ■ Bauxite ■ Bauxit		■ Cal ■ Lime ■ Chaux ■ Kalk		■ Cal ■ Lime ■ Chaux ■ Kalk		■ Cal ■ Lime ■ Chaux ■ Kalk		■ Cal ■ Lime ■ Chaux ■ Kalk		■ Cal ■ Lime ■ Chaux ■ Kalk	
	■ Bentonita ■ Bentonite ■ Bentonite ■ Bentonit		■ Bentonita ■ Bentonite ■ Bentonite ■ Bentonit		■ Bentonita ■ Bentonite ■ Bentonite ■ Bentonit		■ Bentonita ■ Bentonite ■ Bentonite ■ Bentonit		■ Caolín ■ Kaolin ■ Kaolin ■ Kaolin		■ Caolín ■ Kaolin ■ Kaolin ■ Kaolin		■ Caolín ■ Kaolin ■ Kaolin ■ Kaolin		■ Caolín ■ Kaolin ■ Kaolin ■ Kaolin		■ Caolín ■ Kaolin ■ Kaolin ■ Kaolin	
	■ Caliza ■ Limestone ■ Pierre à chaux ■ Kalkstein		■ Caliza ■ Limestone ■ Pierre à chaux ■ Kalkstein		■ Caliza ■ Limestone ■ Pierre à chaux ■ Kalkstein		■ Caliza ■ Limestone ■ Pierre à chaux ■ Kalkstein		■ Cascote ■ Rubble ■ Gravats ■ Ziegelbruch		■ Cascote ■ Rubble ■ Gravats ■ Ziegelbruch		■ Cascote ■ Rubble ■ Gravats ■ Ziegelbruch		■ Cascote ■ Rubble ■ Gravats ■ Ziegelbruch		■ Cascote ■ Rubble ■ Gravats ■ Ziegelbruch	
	■ Dolomita ■ Dolomite ■ Dolomite ■ Dolomit		■ Dolomita ■ Dolomite ■ Dolomite ■ Dolomit		■ Dolomita ■ Dolomite ■ Dolomite ■ Dolomit		■ Dolomita ■ Dolomite ■ Dolomite ■ Dolomit		■ Fosfato ■ Phosphate ■ Phosphate ■ Phosphat		■ Fosfato ■ Phosphate ■ Phosphate ■ Phosphat		■ Fosfato ■ Phosphate ■ Phosphate ■ Phosphat		■ Fosfato ■ Phosphate ■ Phosphate ■ Phosphat		■ Fosfato ■ Phosphate ■ Phosphate ■ Phosphat	
	■ Feldespató ■ Feldspar ■ Feldspath ■ Feldspat		■ Feldespató ■ Feldspar ■ Feldspath ■ Feldspat		■ Feldespató ■ Feldspar ■ Feldspath ■ Feldspat		■ Feldespató ■ Feldspar ■ Feldspath ■ Feldspat		■ Fosfata ■ Grog ■ Chamotte ■ Schamotte		■ Fosfata ■ Grog ■ Chamotte ■ Schamotte		■ Fosfata ■ Grog ■ Chamotte ■ Schamotte		■ Fosfata ■ Grog ■ Chamotte ■ Schamotte		■ Fosfata ■ Grog ■ Chamotte ■ Schamotte	
	■ Fosfato ■ Phosphate ■ Phosphate ■ Phosphat		■ Fosfato ■ Phosphate ■ Phosphate ■ Phosphat		■ Fosfato ■ Phosphate ■ Phosphate ■ Phosphat		■ Fosfato ■ Phosphate ■ Phosphate ■ Phosphat		■ Hulla ■ Coal ■ Houille ■ Steinkohle		■ Hulla ■ Coal ■ Houille ■ Steinkohle		■ Hulla ■ Coal ■ Houille ■ Steinkohle		■ Hulla ■ Coal ■ Houille ■ Steinkohle		■ Hulla ■ Coal ■ Houille ■ Steinkohle	
	■ Hulla ■ Coal ■ Houille ■ Steinkohle		■ Hulla ■ Coal ■ Houille ■ Steinkohle		■ Hulla ■ Coal ■ Houille ■ Steinkohle		■ Hulla ■ Coal ■ Houille ■ Steinkohle		■ Lignito ■ Lignite ■ Lignite ■ Lignit		■ Lignito ■ Lignite ■ Lignite ■ Lignit		■ Lignito ■ Lignite ■ Lignite ■ Lignit		■ Lignito ■ Lignite ■ Lignite ■ Lignit		■ Lignito ■ Lignite ■ Lignite ■ Lignit	
	■ Lignito ■ Lignite ■ Lignite ■ Lignit		■ Lignito ■ Lignite ■ Lignite ■ Lignit		■ Lignito ■ Lignite ■ Lignite ■ Lignit		■ Lignito ■ Lignite ■ Lignite ■ Lignit		■ Magnesita ■ Magnesite ■ Magnésite ■ Magnesit		■ Magnesita ■ Magnesite ■ Magnésite ■ Magnesit		■ Magnesita ■ Magnesite ■ Magnésite ■ Magnesit		■ Magnesita ■ Magnesite ■ Magnésite ■ Magnesit		■ Magnesita ■ Magnesite ■ Magnésite ■ Magnesit	
	■ Magnesita ■ Magnesite ■ Magnésite ■ Magnesit		■ Magnesita ■ Magnesite ■ Magnésite ■ Magnesit		■ Magnesita ■ Magnesite ■ Magnésite ■ Magnesit		■ Magnesita ■ Magnesite ■ Magnésite ■ Magnesit		■ Marmol ■ Marble ■ Marbre ■ Marmor		■ Marmol ■ Marble ■ Marbre ■ Marmor		■ Marmol ■ Marble ■ Marbre ■ Marmor		■ Marmol ■ Marble ■ Marbre ■ Marmor		■ Marmol ■ Marble ■ Marbre ■ Marmor	
	■ Marmol ■ Marble ■ Marbre ■ Marmor		■ Marmol ■ Marble ■ Marbre ■ Marmor		■ Marmol ■ Marble ■ Marbre ■ Marmor		■ Marmol ■ Marble ■ Marbre ■ Marmor		■ Pet-cok ■ Pet coke ■ Pet coke ■ Petro-Coke		■ Pet-cok ■ Pet coke ■ Pet coke ■ Petro-Coke		■ Pet-cok ■ Pet coke ■ Pet coke ■ Petro-Coke		■ Pet-cok ■ Pet coke ■ Pet coke ■ Petro-Coke		■ Pet-cok ■ Pet coke ■ Pet coke ■ Petro-Coke	
	■ Pet-cok ■ Pet coke ■ Pet coke ■ Petro-Coke		■ Pet-cok ■ Pet coke ■ Pet coke ■ Petro-Coke		■ Pet-cok ■ Pet coke ■ Pet coke ■ Petro-Coke		■ Pet-cok ■ Pet coke ■ Pet coke ■ Petro-Coke		■ Sepiolita ■ Sepiolite ■ Ecume de mer ■ Sepiolith		■ Sepiolita ■ Sepiolite ■ Ecume de mer ■ Sepiolith		■ Sepiolita ■ Sepiolite ■ Ecume de mer ■ Sepiolith		■ Sepiolita ■ Sepiolite ■ Ecume de mer ■ Sepiolith		■ Sepiolita ■ Sepiolite ■ Ecume de mer ■ Sepiolith	
	■ Sepiolita ■ Sepiolite ■ Ecume de mer ■ Sepiolith		■ Sepiolita ■ Sepiolite ■ Ecume de mer ■ Sepiolith		■ Sepiolita ■ Sepiolite ■ Ecume de mer ■ Sepiolith		■ Sepiolita ■ Sepiolite ■ Ecume de mer ■ Sepiolith		■ Talco ■ Talc ■ Talc ■ Talg		■ Talco ■ Talc ■ Talc ■ Talg		■ Talco ■ Talc ■ Talc ■ Talg		■ Talco ■ Talc ■ Talc ■ Talg		■ Talco ■ Talc ■ Talc ■ Talg	
	■ Talco ■ Talc ■ Talc ■ Talg		■ Talco ■ Talc ■ Talc ■ Talg		■ Talco ■ Talc ■ Talc ■ Talg		■ Talco ■ Talc ■ Talc ■ Talg		■ Yeso ■ Plaster ■ Plâtre ■ Gips		■ Yeso ■ Plaster ■ Plâtre ■ Gips		■ Yeso ■ Plaster ■ Plâtre ■ Gips		■ Yeso ■ Plaster ■ Plâtre ■ Gips		■ Yeso ■ Plaster ■ Plâtre ■ Gips	
	■ Yeso ■ Plaster ■ Plâtre ■ Gips		■ Yeso ■ Plaster ■ Plâtre ■ Gips		■ Yeso ■ Plaster ■ Plâtre ■ Gips		■ Yeso ■ Plaster ■ Plâtre ■ Gips											

Ø Entrada alimentación Ø Intake limit Ø Limite pour l'alimentation Besichtigungsgröße Ø	Max. 1.250 300	Min. 300 100	Max. 250 100	Min. 100 30	Max. 500 100	Min. 100 25	Max. 125 80	Min. 25 15	Max. 125 80	Min. 25 15	Max. 125 15	Min. 25 2,5	Max. 125 5	Min. 25 5	Max. 30	Min. 1,5	Max. 50 20	Min. 5 1
Relación de reducción Reduction ratio Rapport réduction Zerkleinerungsart	3:1		5:1		10:1		7:1		7:1		20:1		5:1		20:1		50:1	